
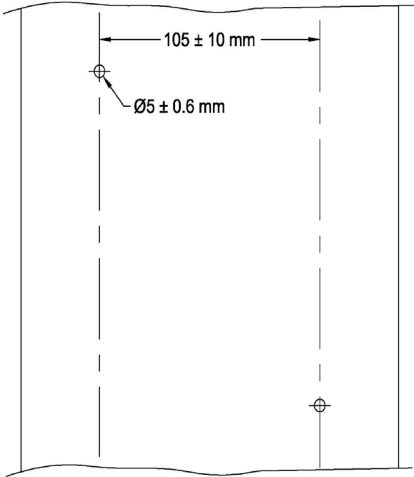


# SPÉCIFICATIONS TECHNIQUES / TECHNICAL SPECIFICATIONS

K3H 11 x 7.10-5

## PNEUMATIQUE / TYRE

### 5" SLICK – K3H REAR

Manufacturier / <i>Manufacturer</i>	<b>MG INDÚSTRIA E COMERCIO S/A</b>
Marque / <i>Make</i>	<b>Komet</b>
Modèle / <i>Model</i>	<b>K3H – 11 x 7.10 – 5</b>
Catégorie / <i>Category</i>	<b>IAME Series</b>
Nombre de pages / <i>Number of pages</i>	<b>4</b>
La présente Fiche reproduit descriptions, illustrations et dimensions du pneumatique.	<i>This Form reproduces descriptions, illustrations and dimensions of the tyre.</i>
	
Photo du pneu monté sur la jante / <i>Photo of the tyre fitted to the rim</i>	Dessin de la bande de roulement / <i>Tread design drawing</i>

DESCRIPTIONS TECHNIQUES	TECHNICAL DESCRIPTIONS
Sous une température de 23°C +/-2°C, avec une humidité de 50% +/-5%	At a temperature of 23°C +/-2°C and with a humidity of 50% +/-5%

Pt	Descriptions / Descriptions	Valeurs / Values	Tolérances / Tolerances
1	Dimensions / <i>Dimensions</i>	11 x 7.10 - 5	--
2	Désignation du mélange / <i>Tread compound designation</i>	K3H	--
3	Pression de service / <i>Service pressure</i>	1,1 bar	+/- 0.3 bar
4	Pression de gonflage / <i>Inflation pressure</i>	4 bar	max
5	Capacité de charge / <i>Load capacity</i>	100 Kg	max
6	Vitesse maximale / <i>Maximum speed</i>	185 Km/h	
7	Rigidité latérale et verticale (sous charge de 40 kg) / <i>Lateral and vertical stiffness (under 40 kg load)</i>	L 1 mm V 9 mm	L: +/-1 V: +/-2
8			
9	Profondeur du profil / <i>Depth of tread</i>	3,5 mm	+/- 0.5 mm
10	Poids en grammes / <i>Weight in grams</i>	1530 gr	+/- 10%
11	Nombre de plis / <i>Number of plies</i>	2	--
12	Épaisseur de la bande de roulement / <i>Tread thickness</i>	3,9 mm	+/- 1.0 mm
13	Nombre d'indicateurs d'usure du pneu / <i>Number of tread wear indicators</i>	6	--
14	Matériau de la carcasse / <i>Carcass material</i>	Poliester	--
15	Angle de tissage de la toile du pneu / <i>Angle of tyre canvas</i>	31,5°	+/- 3°
16	Type de fil de tissage (selon ISO) / <i>Canvas thread type (according to ISO)</i>	1670	--
17	Pneu tubeless / <i>Tubeless tyre</i>	YES	--
18	Dureté superficielle de la bande de roulement (ISO 48:1010 – 2 échantillons de 2 mm d'épaisseur) / <i>Superficial tread hardness (ISO 48:1010 – 2 samples of 2 mm thickness)</i>	53.5	+/- 5 DIDC - IRHD
19	Contrainte-déformation en traction (ISO 37:2017 – éprouvette type 3) / <i>Tensile stress-strain (ISO 37:2017 – type 3 sample)</i>	à / at 100% à / at 300%	à / at 100% à / at 300%
		1.3 5.7	+/- 0.5 MPa +/- 0.8 MPa

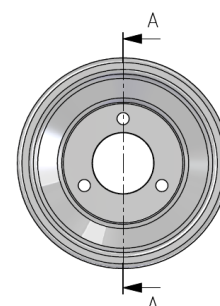
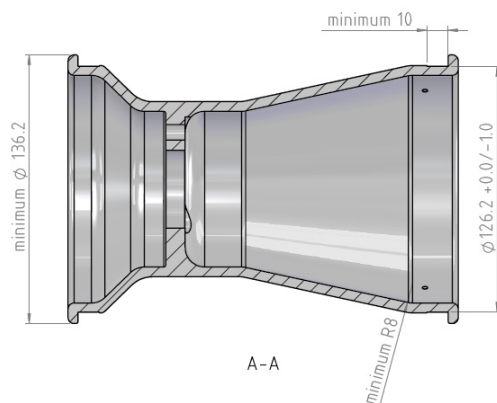
**K3H 11 x 7.10-5**

<b>DESSIN</b>	<b>DRAWING</b>
---------------	----------------

Dessin du pneu en section transversale et dimensions du pneu monté sur une jante / <i>Drawing of tyre cross section and dimensions of the tyre fitted to a rim</i>	Dimensions / <i>Dimensions</i>	Tolérances / <i>Tolerances</i>	
	$\emptyset$	+/- X	
	A	210 mm	$\pm 5$ mm
	B	150 mm	$\pm 10$ mm
	C	202 mm	$\pm 5$ mm
	D	$\emptyset 272$ mm	$\pm 10$ mm
	E	$\emptyset 126.2^*$	+0/-1.0
*Dimension selon Dessin Technique N° 1.1 - Jante 5" / Dimension according to Technical Drawing N° 1.1 - 5" rim			

**DESSIN TECHNIQUE / TECHNICAL DRAWING**

Jante / Rim 5"



Cotes en / Dimensions in mm

PHOTOS ET INSCRIPTIONS	PHOTOS AND INSCRIPTIONS		
<p>Photo du flanc extérieur du pneu / Photo of tyre external sidewall</p>	<p>Inscriptions sur le flanc extérieur du pneu / Inscriptions on tyre external sidewall</p>		
	<p>Texte / Text</p>	<p>Hauteur / Height</p>	<p>Trait / Stroke</p>
		<p>mm</p>	<p>mm</p>
	<p>Komet Racing Tyres (printed)</p>	<p>18 x 74</p>	
	<p>Barcode (printed)</p>	<p>12 x 30</p>	
	<p>&gt;&gt;&gt; KART RACING TYRE</p>	<p>8,0</p>	<p>1,8</p>
	<p>11 x 7.10 – 5</p>	<p>9,0</p>	<p>2,0</p>
	<p>MAX INFLATION PRESSURE 4 BAR</p>	<p>3,7</p>	<p>0,8</p>
<p>Photo du flanc intérieur du pneu / Photo of tyre internal sidewall</p>	<p>Inscriptions sur le flanc intérieur du pneu / Inscriptions on tyre internal sidewall</p>		
	<p>Texte / Text</p>	<p>Hauteur / Height</p>	<p>Trait / Stroke</p>
		<p>mm</p>	<p>mm</p>
	<p>Komet Racing Tyres</p>	<p>14,0</p>	<p>4,5</p>
	<p>11 x 7.10 – 5</p>	<p>9,0</p>	<p>2,5</p>
	<p>K3H</p>	<p>10,0</p>	<p>2,0</p>
	<p>For racing purpose only . tubeless</p>	<p>2,8</p>	<p>1,0</p>
	<p>Barcode (printed)</p>	<p>12 x 30</p>	