

6003-2Z

- Incontournable
- SKF Explorer

Roulements rigides à billes

Caractéristiques des roulements

Tolérances,

Normales (cotes métriques), P6, P5,
Normales (cotes pouces),

Jeu radial interne,

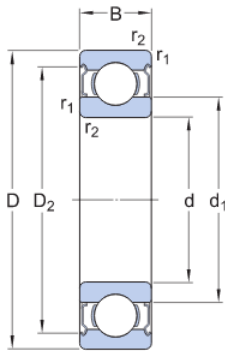
Ensembles de roulements appariés,
Acier inoxydable $d < 10$ mm, Autres
roulements

Interfaces des roulements

[Tolérances des portées pour
les conditions standard,](#)

[Tolérances et ajustements](#)

Spécifications techniques

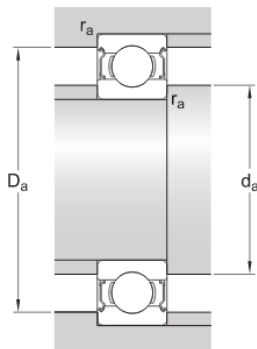


DIMENSIONS

d	17 mm	Diamètre d'alésage
D	35 mm	Diamètre extérieur
B	10 mm	Largeur
d1	≈23 mm	Diamètre de l'épaulement de la bague intérieure
D2	≈31.2 mm	Diamètre d'embranchement de l'épaulement de la bague extérieure
r1,2	min.0.3 mm	Dimension d'arrondi pour bague extérieure

DIMENSIONS D'APPUI

da	min.19 mm	Diamètre d'appui de l'arbre
da	max.22.9 mm	Diamètre d'appui de l'arbre
Da	max.33 mm	Diamètre d'appui dans le palier
ra	max.0.3 mm	Rayon du congé



DONNÉES DE CALCUL

Charge dynamique de base	C	6.37 kN
Charge statique de base	C_0	3.25 kN
Limite de fatigue	P_u	0.137 kN
Vitesse de référence		45 000 r/min
Vitesse limite		22 000 r/min
Coefficient de calcul	k_r	0.025
Coefficient de calcul	f_0	14

MASSE

Masse du roulement		0.041 kg
--------------------	--	----------

TOLERANCE CLASS

Dimensional tolerances		P6
Radial run-out		P5

Informations complémentaires

Détails sur les produits	Informations techniques	Outils
Roulements rigides à billes à une rangée	Connaissances générales sur les roulements	Bearing Select
Roulements rigides à billes en acier inoxydable	Processus de sélection des roulements	SimPro Quick
Roulements rigides à billes à une rangée avec encoches de remplissage	Interfaces des roulements	Calculateur technique
Roulements rigides à billes à deux rangées	Sélection du jeu interne	LubeSelect pour graisses SKF
Caractéristiques des roulements	Lubrification	Outil de sélection des appareils de chauffage par induction
Charges	Étanchéité, montage et démontage	Instructions de montage et de démontage des roulements
Limites de température	Défaillance du roulement et comment l'éviter	
Vitesse admissible		
Système de désignation		

Conditions générales

En accédant et en utilisant le site Web et/ou l'application du Groupe SKF, qui comprend AB SKF et/ou l'une de ses filiales (ci-après « SKF »), vous adhérez sans réserve aux conditions générales suivantes

Exclusion de garantie et limitation de la responsabilité

Bien que le plus grand soin ait été apporté afin de garantir l'exactitude des informations contenues sur ce site Web et/ou cette application, SKF fournit ces informations « EN L'ÉTAT » et NE DONNE AUCUNE GARANTIE EXPRESSE OU IMPLICITE, NOTAMMENT L'ADÉQUATION À UN USAGE SPÉCIFIQUE NI DU CARACTÈRE COMMERCIALISABLE EN L'ÉTAT. Vous reconnaissez utiliser ce site Web et/ou cette application à vos seuls risques, assumez l'entière responsabilité de tous les frais associés à l'utilisation de ce site Web et/ou cette application, et acceptez que SKF ne peut en aucun cas être tenu pour responsable d'un quelconque dommage direct, indirect ou consécutif découlant de votre accès, consultation ou utilisation des informations ou logiciels disponibles sur ce site Web et/ou cette application. Toutes les garanties et déclarations, sur ce site Web et/ou cette application, concernant les produits ou services SKF achetés ou utilisés par vous sont soumises aux conditions générales définies dans le contrat de ces produits ou services. En outre, SKF n'offre aucune garantie quant à l'exactitude et à la fiabilité des informations contenues dans les sites externes et/ou les applications auxquels il est fait référence ou pour lesquels un lien apparaît sur notre site et/ou application, et ne pourrait être tenu responsable quant au contenu créé ou publié par des tiers. Par ailleurs, SKF ne garantit pas que ce site Web et/ou cette application ou les autres sites Web et/ou applications qui y sont liés soient exempts de virus ou d'autres éléments dangereux.

Droits d'auteur

Les droits d'auteur et droits de propriété afférents à ce site Web et/ou cette application, ainsi qu'aux informations et logiciels disponibles sur ce site et/ou application restent la propriété de SKF ou de ses concédants de licence. Tous les droits sont réservés. Tous les documents concédés sous licence mentionneront le concédant de licence ayant accordé à SKF le droit d'utiliser les documents. Les informations et logiciels disponibles sur ce site Web et/ou cette application ne peuvent être reproduits, dupliqués, copiés, transférés, distribués, enregistrés, modifiés, téléchargés ou exploités par quelque moyen que ce soit aux fins d'une utilisation commerciale sans l'accord préalable écrit de SKF. Toutefois, le contenu peut être reproduit, enregistré et téléchargé à des fins strictement personnelles sans l'accord préalable écrit de SKF. Ces informations ou logiciels ne peuvent en aucun cas être cédés à des tiers.

Ce site Internet/cette application contient certaines photos utilisées sont sous licence de shutterstock.com.

Marques de commerce et brevets

Tous les noms commerciaux, marques, logos et sigles apparaissant sur le site Web et/ou l'application sont la propriété de SKF ou de ses concédants de licence, et ne peuvent en aucun cas être utilisés sans l'accord préalable écrit de SKF. Toutes les marques sous licence publiées sur ce site Web et/ou cette application mentionnent le concédant ayant accordé à SKF l'autorisation d'utiliser la marque. L'accès au site Web et/ou à l'application n'accorde à l'utilisateur aucune licence sur les brevets détenus par ou concédés à SKF.

Modifications

SKF se réserve le droit d'intégrer, à tout moment, des modifications ou des ajouts à ce site Web et/ou cette application.