


FFSA

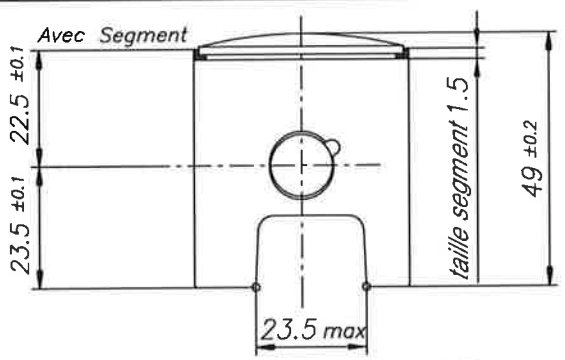
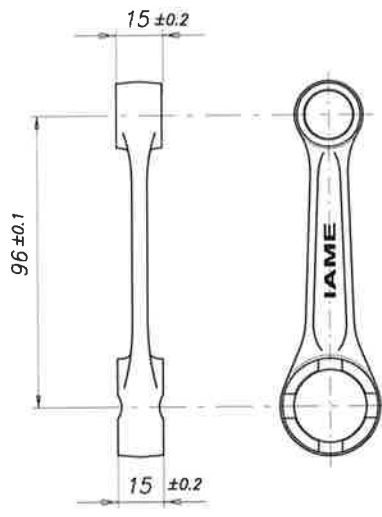
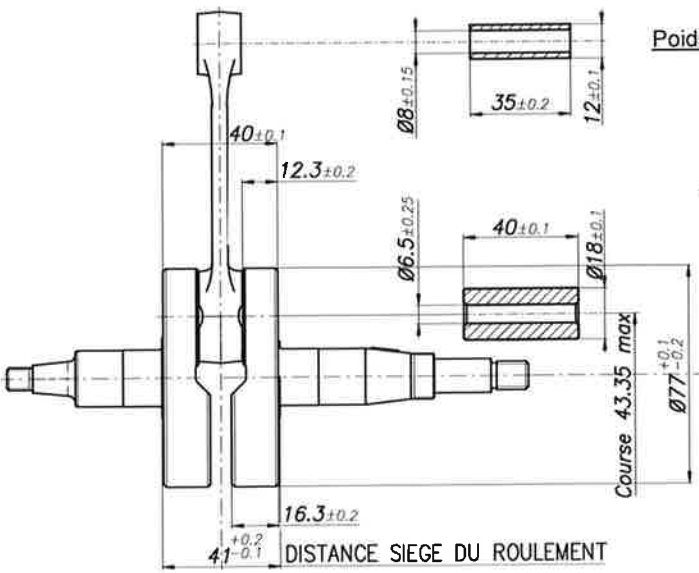
FÉDÉRATION FRANÇAISE DU SPORT AUTOMOBILE

FICHE D'HOMOLOGATION DE MOTEUR

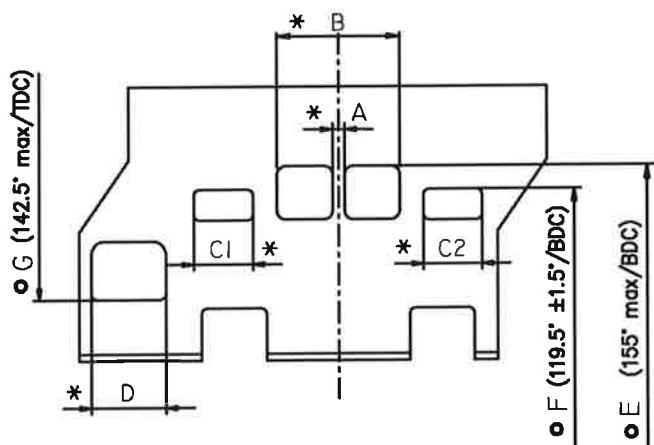


Constructeur	IAME S.p.A. - ZINGONIA (I)	
Marque	IAME	
Modèle	FFSA MINIME 60cc	
Catégorie	« MINIME »	
Durée de l' homologation	5 ANS	
Nombre de pages	21	

		CARACTERISTIQUES	
			
		Alésage	41.80 mm
		Alésage théorique max.	41.97 mm
		Course	43.35 mm max.
		Système de refroidissement	Air
		Système d' admission	Jupe de piston
		Nombre de systèmes de carburation	1
		N° canaux cylindre / carter	2 / 2
		N° lumières admission / échappement	1 / 2
Carburateur Tillotson	HL-394B (Ø16 Venturi)	Forme de la chambre de combustion	Sphérique
Nombre de segments de piston	1	Allumage	Analogue Cod. A-61953-C
Diamètre du palier de tête de bielle	18x24x15	Longueur (entre axe) de la bielle	96 mm
Diamètre du palier de vilebrequin	20x47x14	Volume chambre de combustion	6.1 cm ³ min.
Diamètre du palier de pied de bielle	12x16x16	Démarrreur à lanceur	Oui

DESCRIPTION DES MATERIAUX		PISTON	
Matériel de la bielle	Acier	 <p>Poids min. piston (avec segment) 60g</p>	
Matériel du vilebrequin	Acier		
Matériel de la culasse	Aluminium		
Matériel du cylindre	Aluminium		
Matériel de la chemise	Fonte		
Matériel du carter	Aluminium		ENTRE AXE DE LA BIELLE
Matériel du piston	Aluminium		 <p>Poids min. 97g</p>
Matériel des segments	Fonte		
Matériel du silencieux d'échappement	Tôle acier		
Roulements	6204 type		
		VILEBREQUIN	
 <p>Poids min. axe piston 15.5 g</p> <p>BRUTE DE FORGE</p> <p>31 ±0.5 (Ø18) R36 ±0.5 (12)</p> <p>Poids Min. du vilebrequin complet. 1190 g</p>			

DEVELOPPEMENT DU CYLINDRE



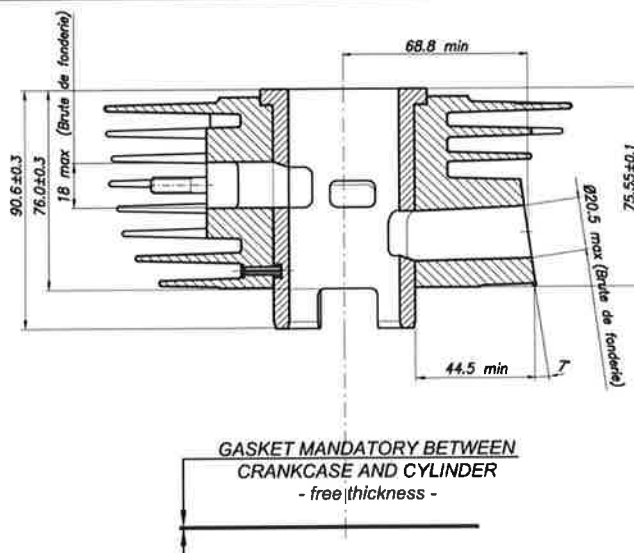
A	4 ±0.2 mm
B	34 ±0.2 mm
C1 = C2	17.6 ±0.4 mm
D	25 ±0.2 mm
E	155° max
F	119.5° ±2°
G	142.5° max

*** LECTURE CORDALE**

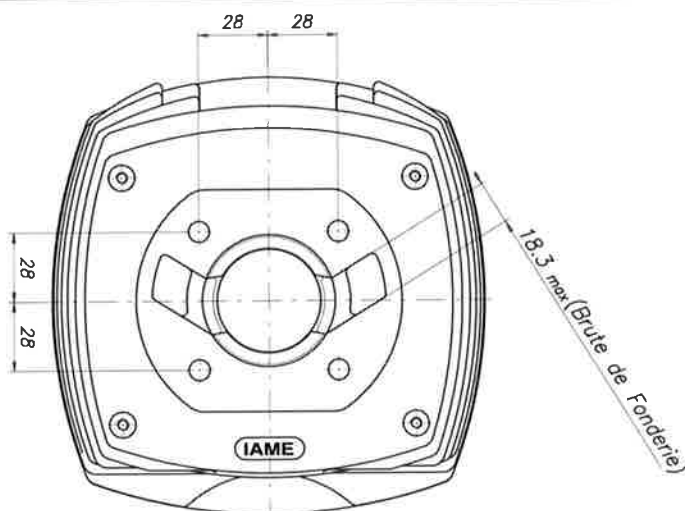
O LECTURE ANGULAIRE PAR INSERTION D'UNE CALE DE 0.2 mm x 5mm

UTILISER OUTIL C 140101

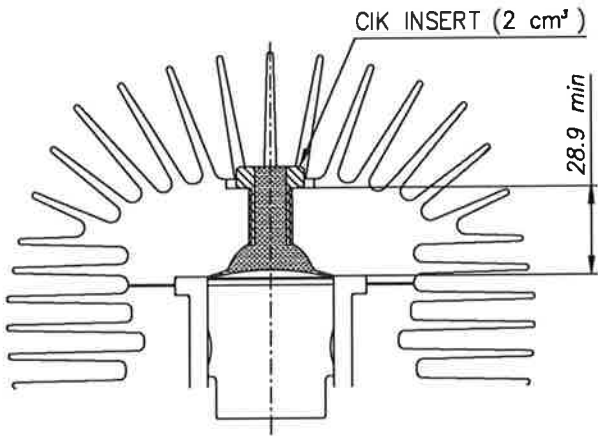
VUE DU CYLINDRE EN SECTION



VUE DE LA BASE DU CYLINDRE



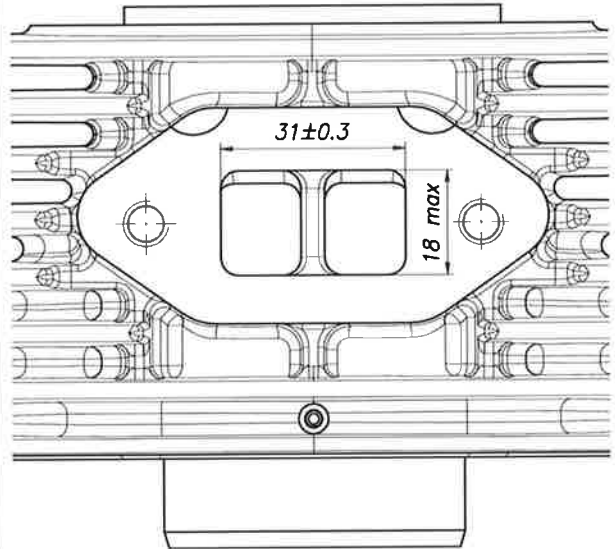
VUE DE LA CHAMBRE DE COMBUSTION



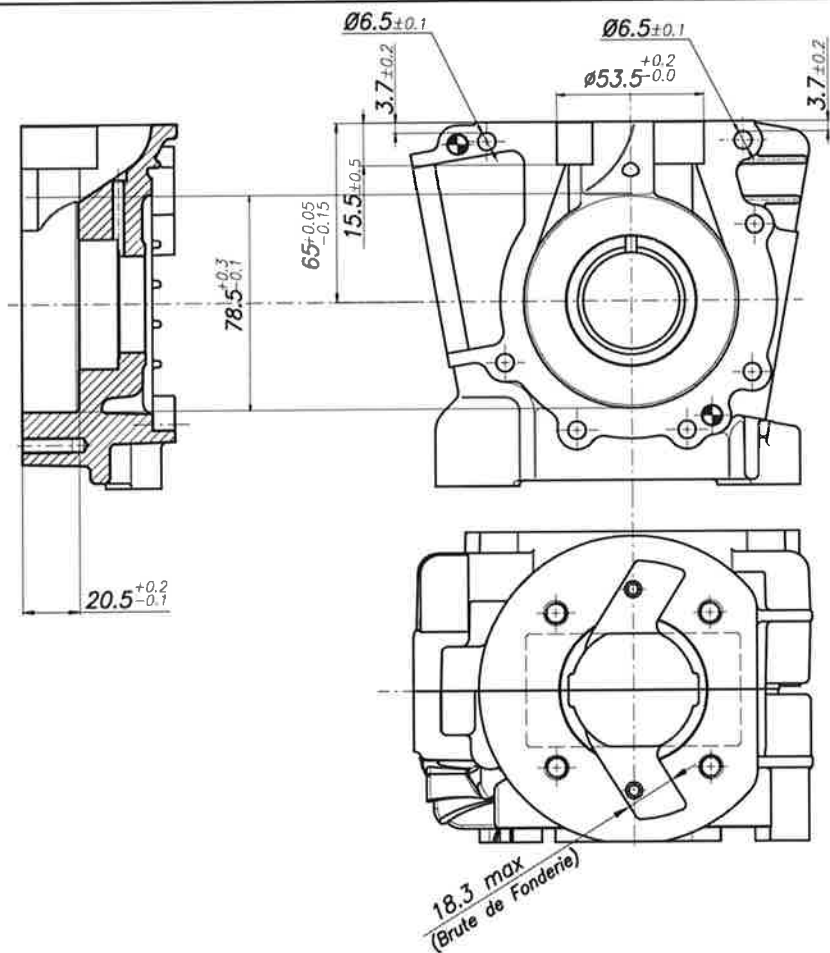
VOLUME CHAMBRE COMBUSTION TOT. = 6.1 cm³ min.

ATT.: SQUISH MIN. = 0.50 mm
(mesurée avec de l'étain Ø1.5mm)

VUE ARRIERE ET DIMENSION

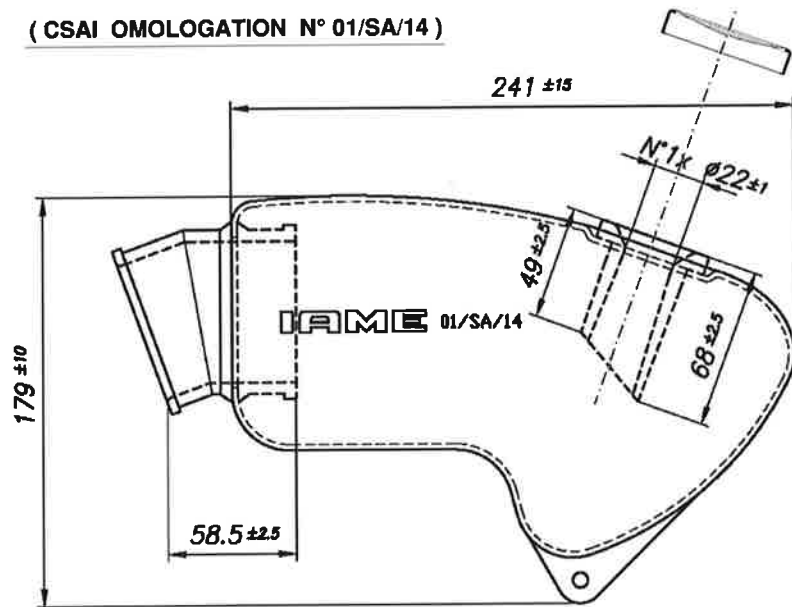
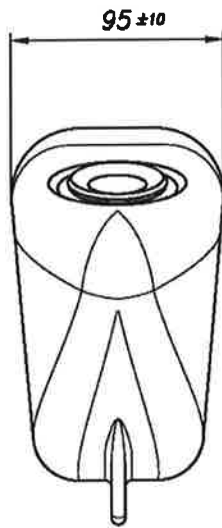


VUE A L'INTERIEUR DU CARTER

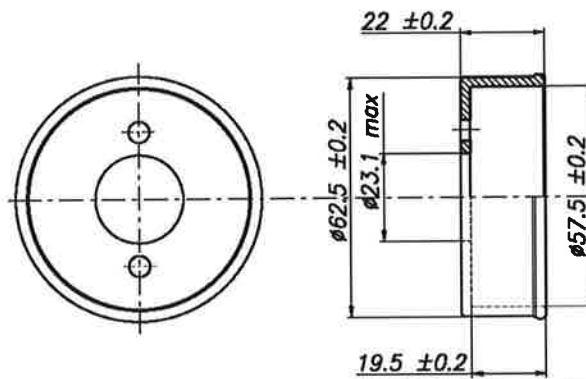


SILENCIEUX D'ASPIRATION

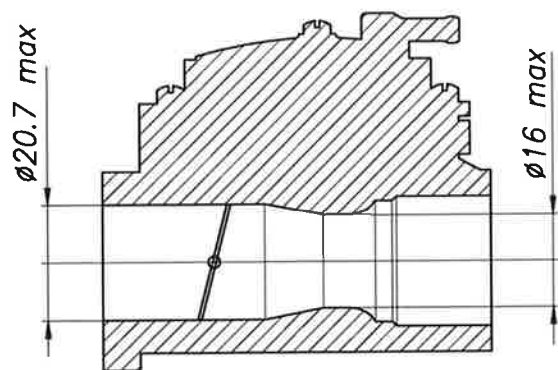
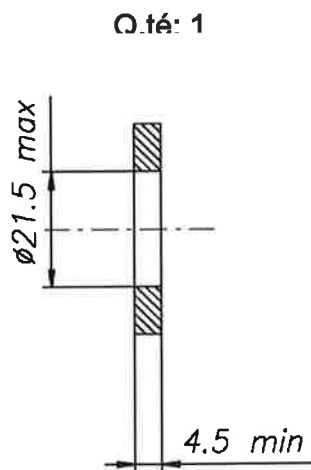
(CSAI OMOLOGATION N° 01/SA/14)



Collecteur du silencieux d'aspiration

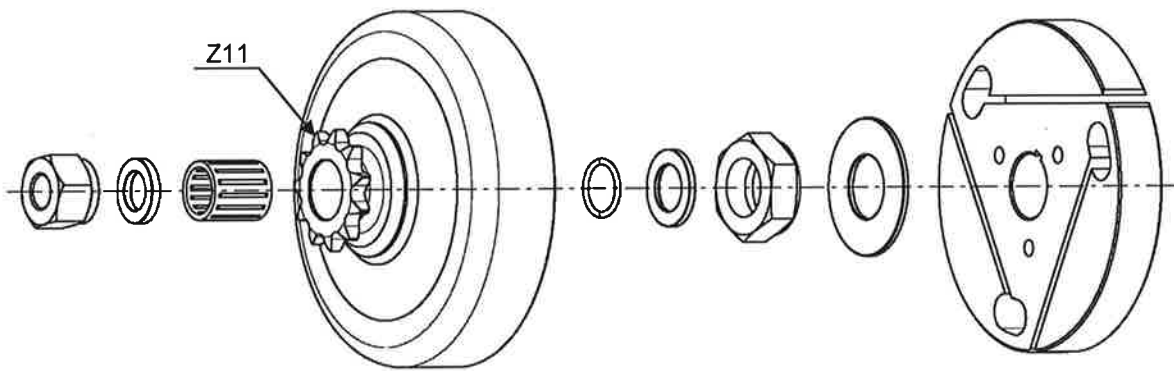


CARBURATEUR ET SONS ENTRETOISES

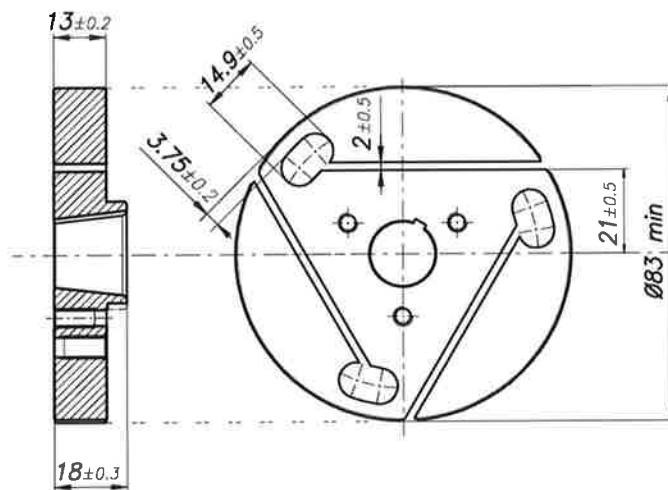


TILLOTSON HL-394B

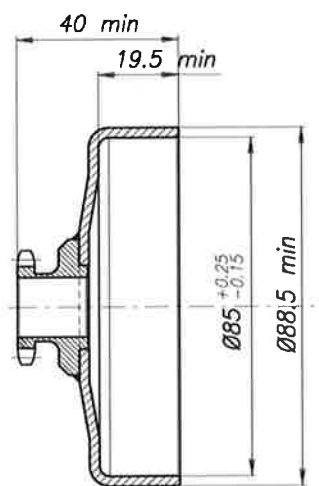
DESCRIPTION DE L' EMBRAYAGE



POIDS MIN. DE L' EMBRAYAGE

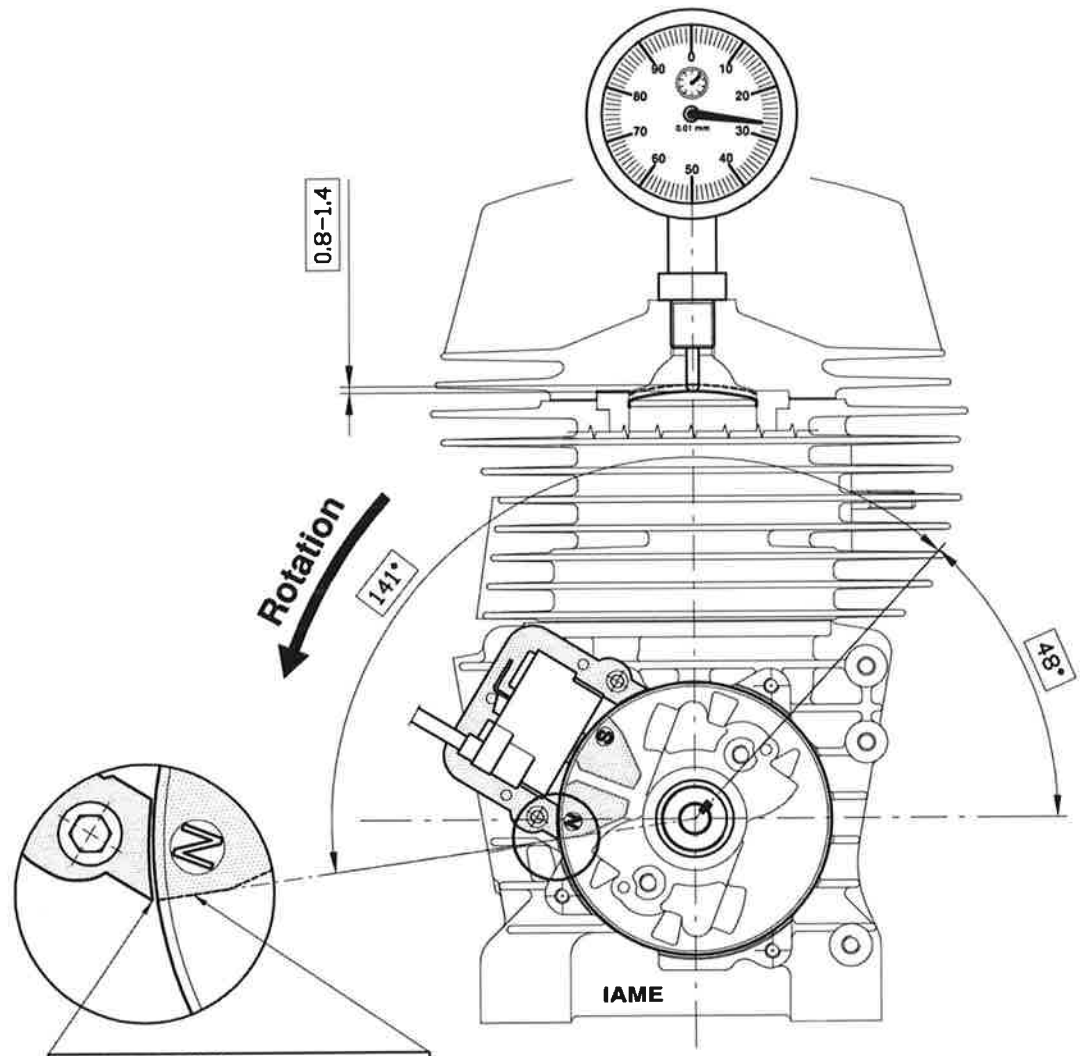


Poids min. 445 g



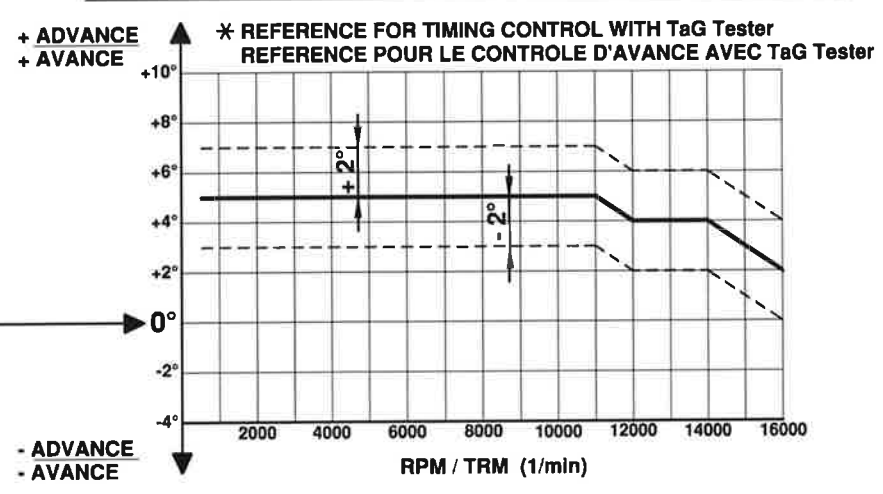
Poids min. 210 g

SCHEMA DE CONTROLE POUR L'AVANCE



* ALIGN THE ROTOR MAGNETO END ON THE IGNITION COIL END AS SHOWN.
 ALIGNER L'EXTREMITE DU MAGNETO DU ROTOR AVEC L'EXTREMITE DE LA BOBINE ALLUMAGE, COMME INDIQUE.

ADVANCE CURVE GRAPHS - GRAPHIQUES DE LA COURBE D'AVANCE



SCHEMA CIRCUIT ELECTRIQUE ALLUMAGE

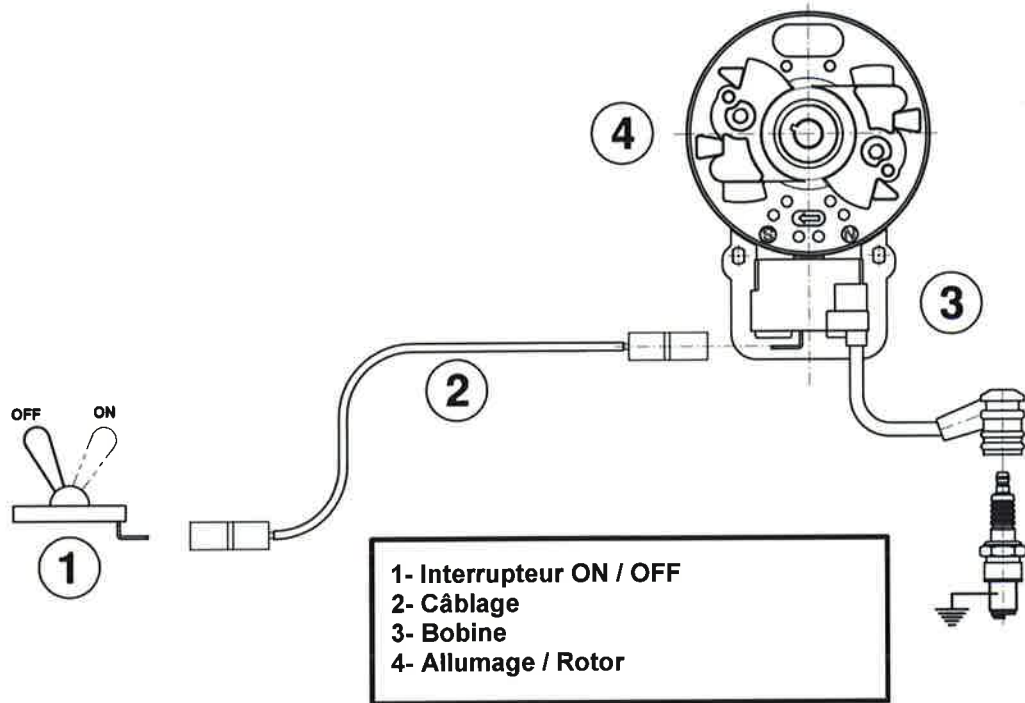
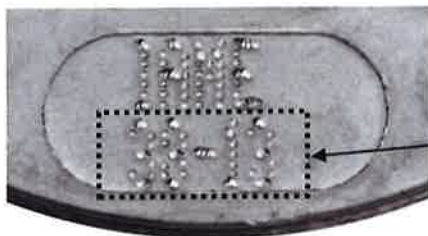
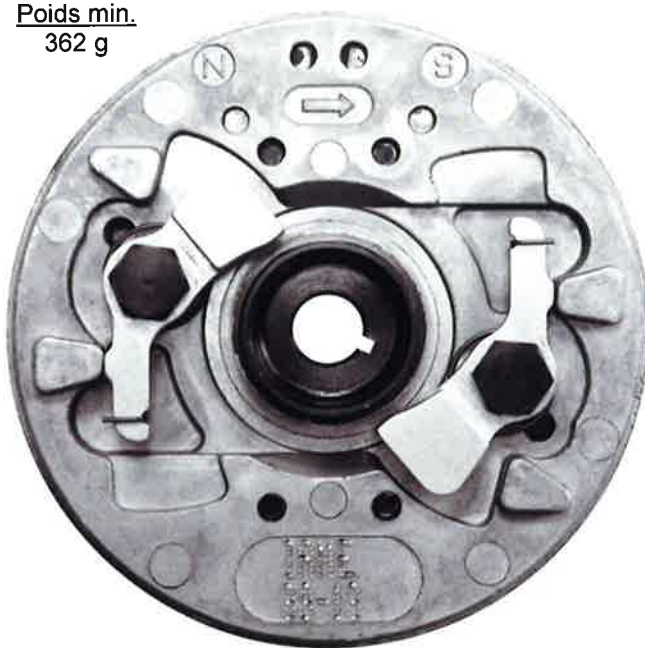


PHOTO ALLUMAGE / PHOTO BOBINE ANALOGIQUE

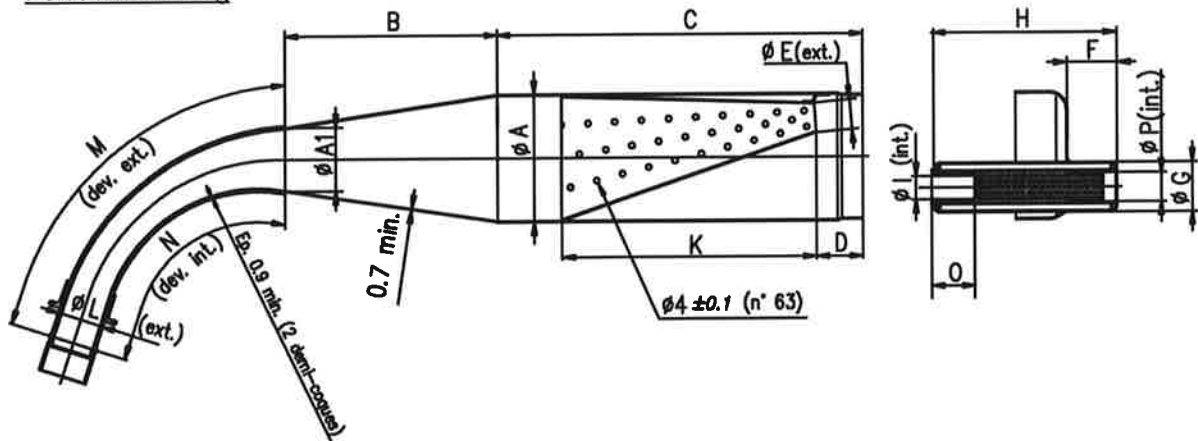
Poids min.
362 g



VARIABLE

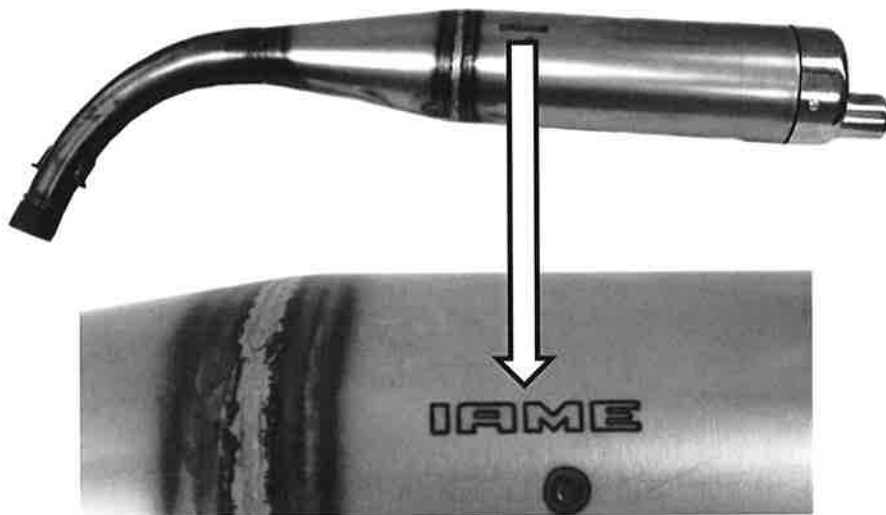
VUE ET DIMENSIONS DU SILENCIEUX D'ÉCHAPPEMENT

Poids min. 1250 g

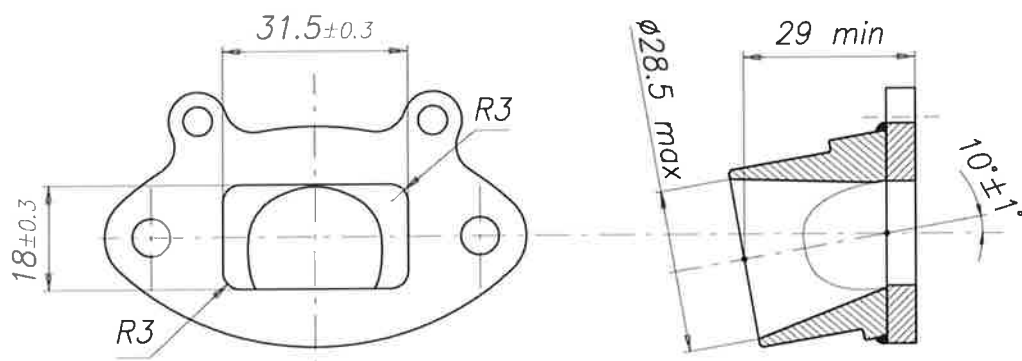


A: 90 ± 1.5	C: 260 ± 3	F: 35 ± 2	I: 17 max.	M: 240 ± 3	P: 21 ± 1
A1: 45 ± 1	D: 30 ± 1.5	G: 35 ± 1	K: 181 ± 3	N: 190 ± 3	
B: 150 ± 3	E: 20 ± 1	H: 132 ± 2	L: 31 ± 1.5	O: 30 min.	

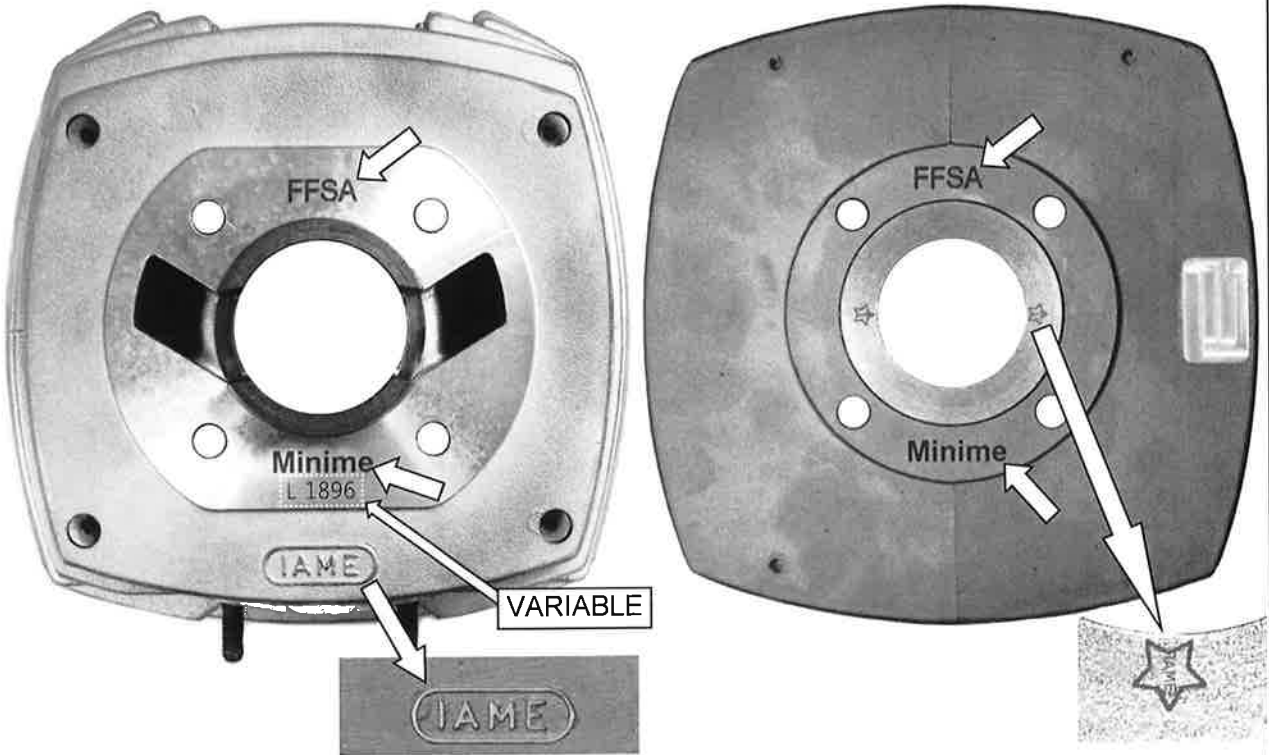
MARQUAGE D'IDENTIFICATION ÉCHAPPEMENT



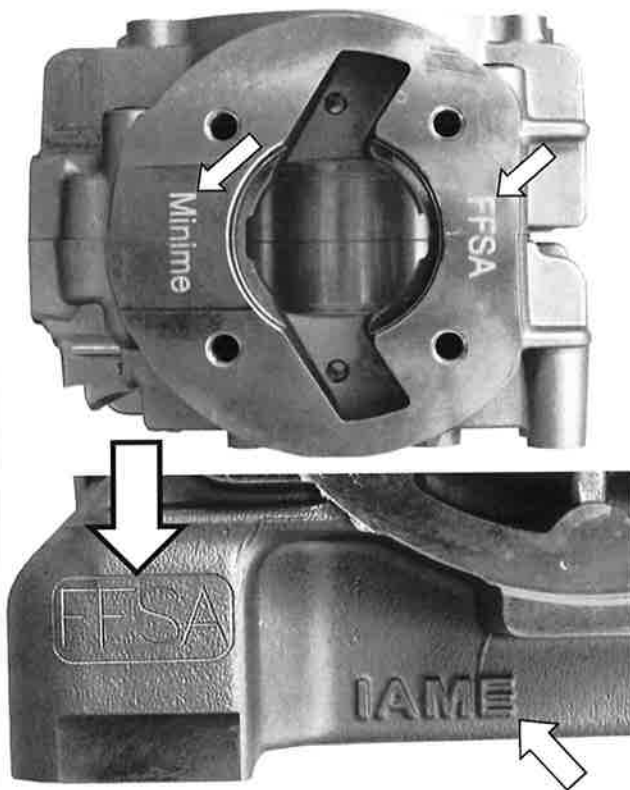
RACCORD D'ÉCHAPPEMENT



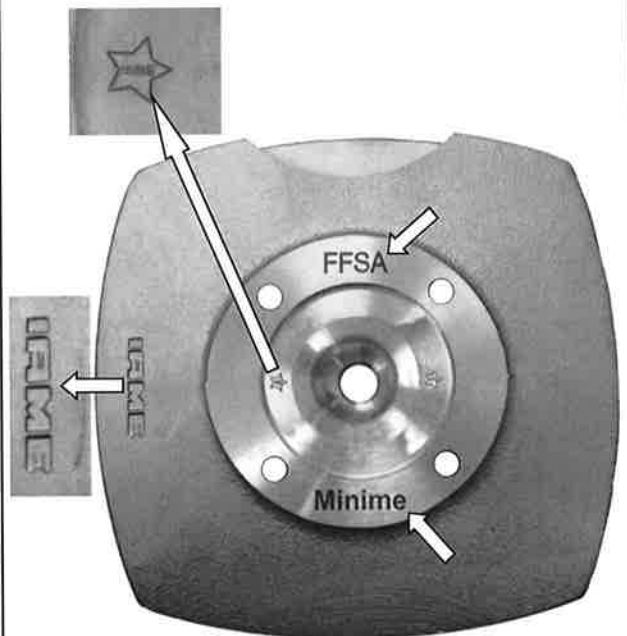
MARQUAGE D'IDENTIFICATION DU CYLINDRE



MARQUAGE D'IDENTIFICATION CARTER

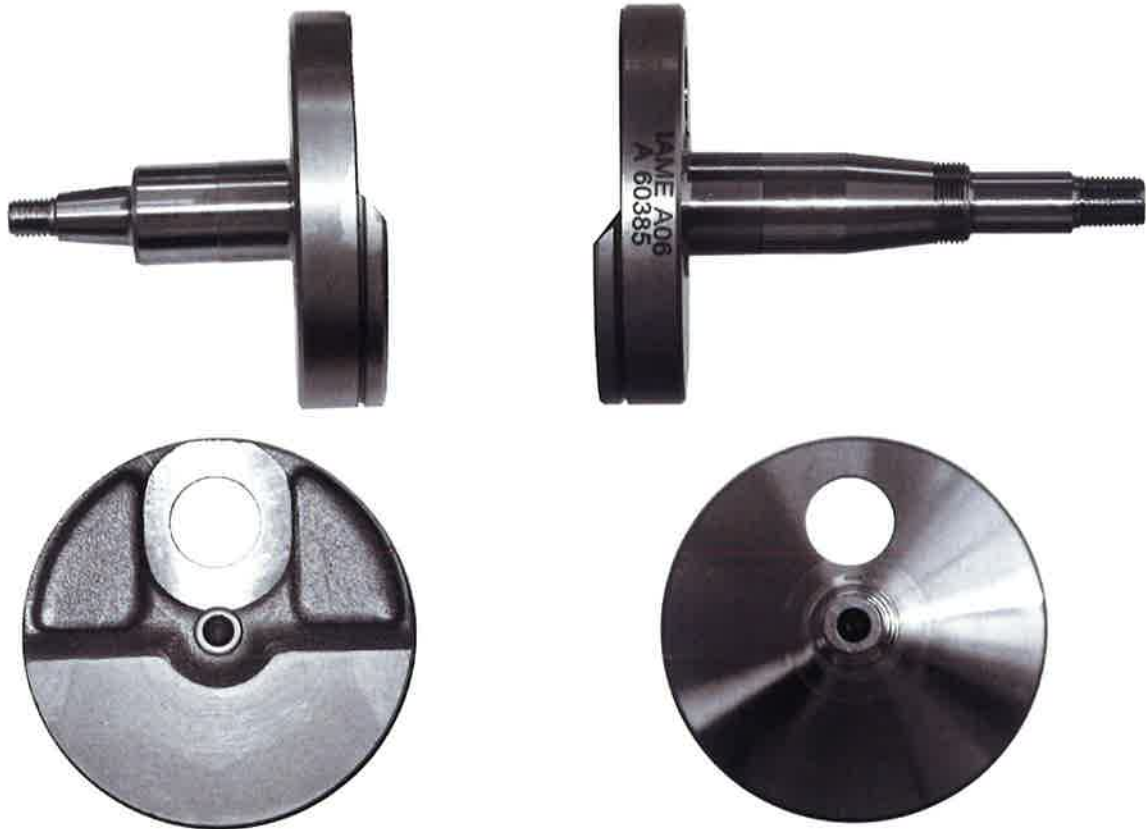


MARQUAGE D'IDENTIFICATION CULASSE



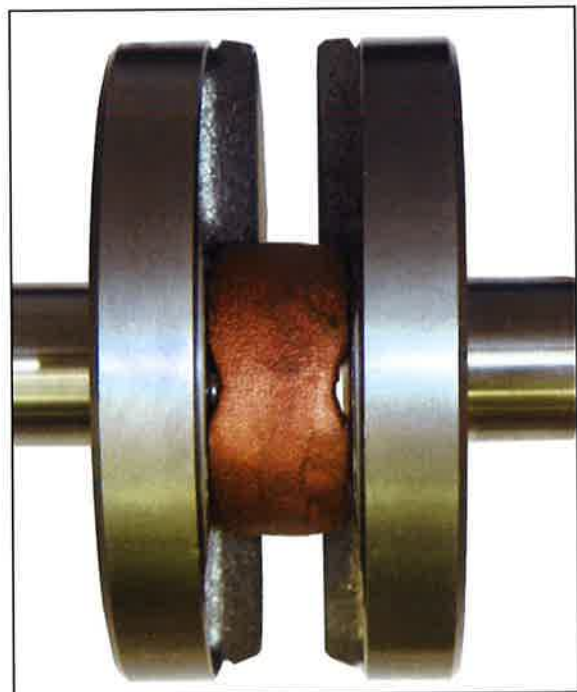
<p>MARQUAGE D'IDENTIFICATION BIELLE</p>	<p>MARQUAGE D'IDENTIFICATION PISTON</p>
	
<p>MARQUAGE D'IDENTIFICATION CORPS DE EMBRAYAGE</p>	<p>MARQUAGE D'IDENTIFICATION DE LA CALOTTE</p>
	

PHOTO DU VILEBREQUIN



MARQUAGE D'IDENTIFICATION DU VILEBREQUIN

DETAIL DU VILEBREQUIN COMPLET



MARQUAGE COUVERCLE DU EMBRAYAGE



PHOTO D' IDENTIFICATION DE LA POULIE – TYPES ALTERNATIFS

VARIABLE



TYPE 1
Plastique



TYPE 2
Aluminium



**CARBURATEUR
Tillotson HL-394B**

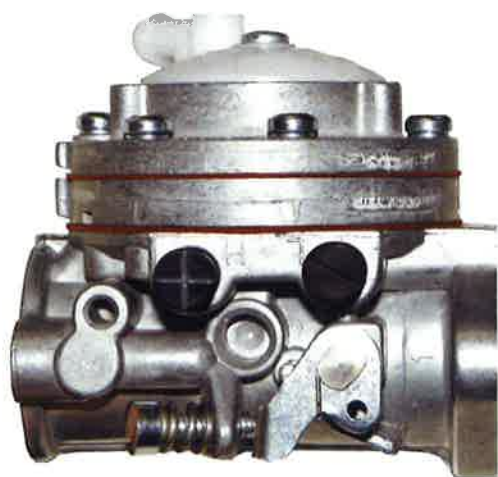


PHOTO CÔTÉ RÉGLAGE

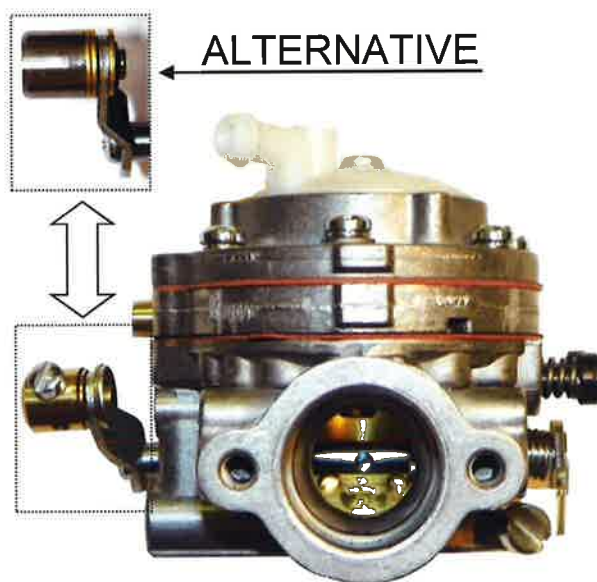
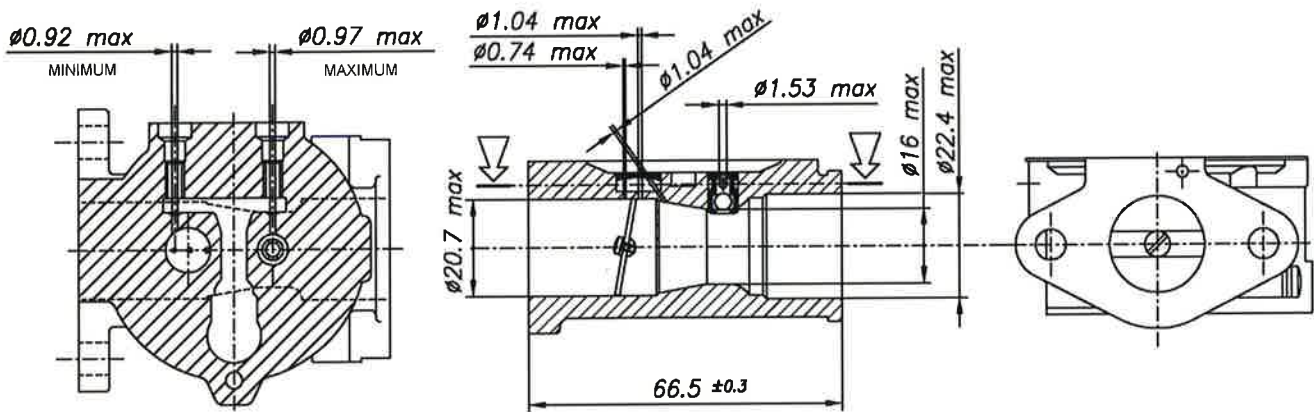


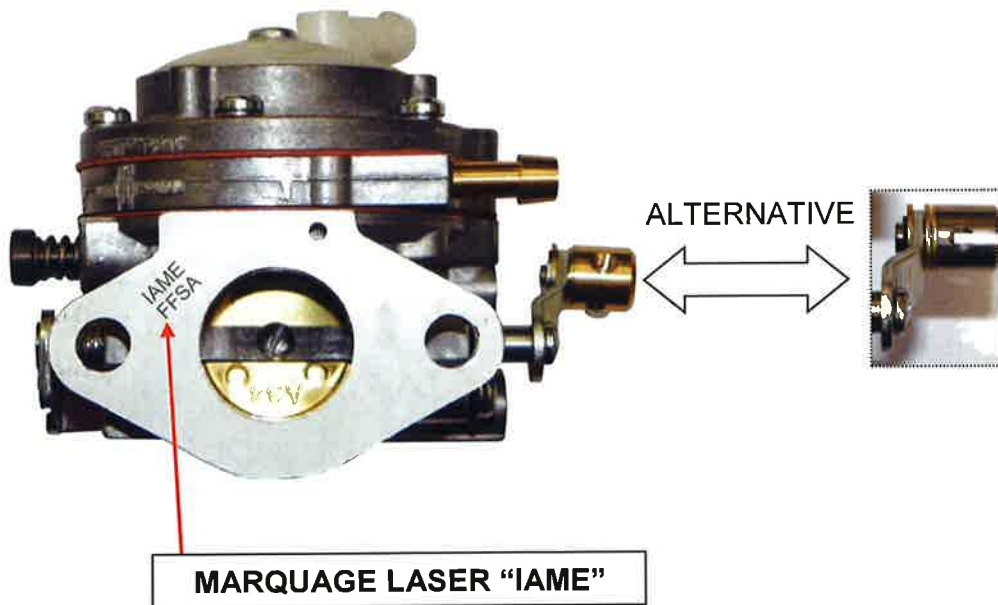
PHOTO CÔTÉ ASPIRATION

Constructeur	TILLOTSON LTD.
Marque	TILLOTSON
Modèle	HI-394B

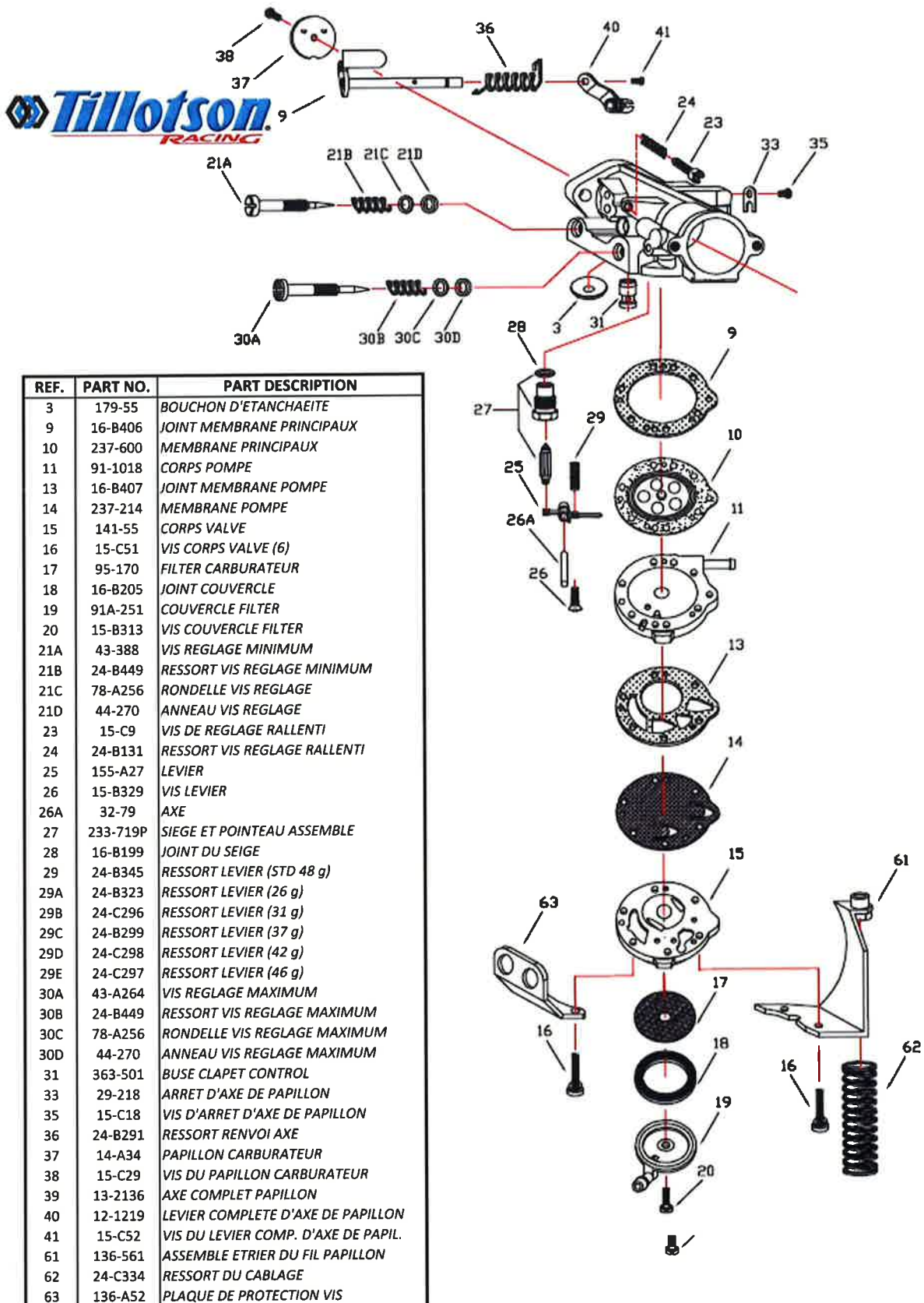
VUE EN SECTION



MARQUAGE



DESCRIPTION DU CARBURATEUR ET SON COMPOSANT



REF.	PART NO.	PART DESCRIPTION
3	179-55	BOUCHON D'ETANCHAEITE
9	16-B406	JOINT MEMBRANE PRINCIPAUX
10	237-600	MEMBRANE PRINCIPAUX
11	91-1018	CORPS POMPE
13	16-B407	JOINT MEMBRANE POMPE
14	237-214	MEMBRANE POMPE
15	141-55	CORPS VALVE
16	15-CS1	VIS CORPS VALVE (6)
17	95-170	FILTER CARBURATEUR
18	16-B205	JOINT COUVERCLE
19	91A-251	COUVERCLE FILTER
20	15-B313	VIS COUVERCLE FILTER
21A	43-388	VIS REGLAGE MINIMUM
21B	24-B449	RESSORT VIS REGLAGE MINIMUM
21C	78-A256	RONDELLE VIS REGLAGE
21D	44-270	ANNEAU VIS REGLAGE
23	15-C9	VIS DE REGLAGE RALLENTI
24	24-B131	RESSORT VIS REGLAGE RALLENTI
25	155-A27	LEVIER
26	15-B329	VIS LEVIER
26A	32-79	AXE
27	233-719P	SIEGE ET POINTEAU ASSEMBLE
28	16-B199	JOINT DU SEIGE
29	24-B345	RESSORT LEVIER (STD 48 g)
29A	24-B323	RESSORT LEVIER (26 g)
29B	24-C296	RESSORT LEVIER (31 g)
29C	24-B299	RESSORT LEVIER (37 g)
29D	24-C298	RESSORT LEVIER (42 g)
29E	24-C297	RESSORT LEVIER (46 g)
30A	43-A264	VIS REGLAGE MAXIMUM
30B	24-B449	RESSORT VIS REGLAGE MAXIMUM
30C	78-A256	RONDELLE VIS REGLAGE MAXIMUM
30D	44-270	ANNEAU VIS REGLAGE MAXIMUM
31	363-501	BUSE CLAPET CONTROL
33	29-218	ARRET D'AXE DE PAPILLON
35	15-C18	VIS D'ARRET D'AXE DE PAPILLON
36	24-B291	RESSORT RENVOI AXE
37	14-A34	PAPILLON CARBURATEUR
38	15-C29	VIS DU PAPILLON CARBURATEUR
39	13-2136	AXE COMPLET PAPILLON
40	12-1219	LEVIER COMPLETE D'AXE DE PAPILLON
41	15-CS2	VIS DU LEVIER COMP. D'AXE DE PAPIL.
61	136-561	ASSEMBLE ETRIER DU FIL PAPILLON
62	24-C334	RESSORT DU CABLAGE
63	136-A52	PLAQUE DE PROTECTION VIS
	RK-126HL	KIT COMPLETE DE RIPARATION
	DG-6HL	SET MEMBRANE & JOINT

PIECES DU CARBURATEUR

REF.9 - P. N°16-B406
JOINT MEMBRANE PRINCIPALE (COULEUR ORANGE)



Epaisseur = 0.5 ± 0.1 mm

REF.13 - P. N° 16-B407
JOINT MEMBRANE POMPE (COULEUR ORANGE)



Epaisseur = 0.8 ± 0.1 mm

REF.10 - P. N°237-600
MEMBRANE PRINCIPALE



Epaisseur = 0.13 ± 0.07 mm

REF.14 - P. N°237-214
MEMBRANE POMPE



Epaisseur = 0.08 ± 0.063 mm

REF.11 - P. N° 91-1018
COUVERCLE DE DIAPHRAGME



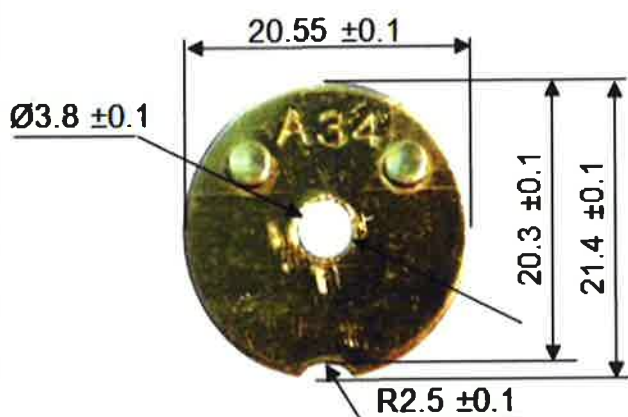
Epaisseur = 6.75 ± 0.15 mm

REF.15 - P. N° 141-55
CORPS DE POMPE A ESSENCE



Epaisseur = 12.5 ± 0.15 mm

REF.37 - P. N° 14-A34
PAPILLON CARBURATEUR



Epaisseur = 0.81 ± 0.1 mm

REF.27 - P. N° 233-719P
SIEGE + POINTEAU



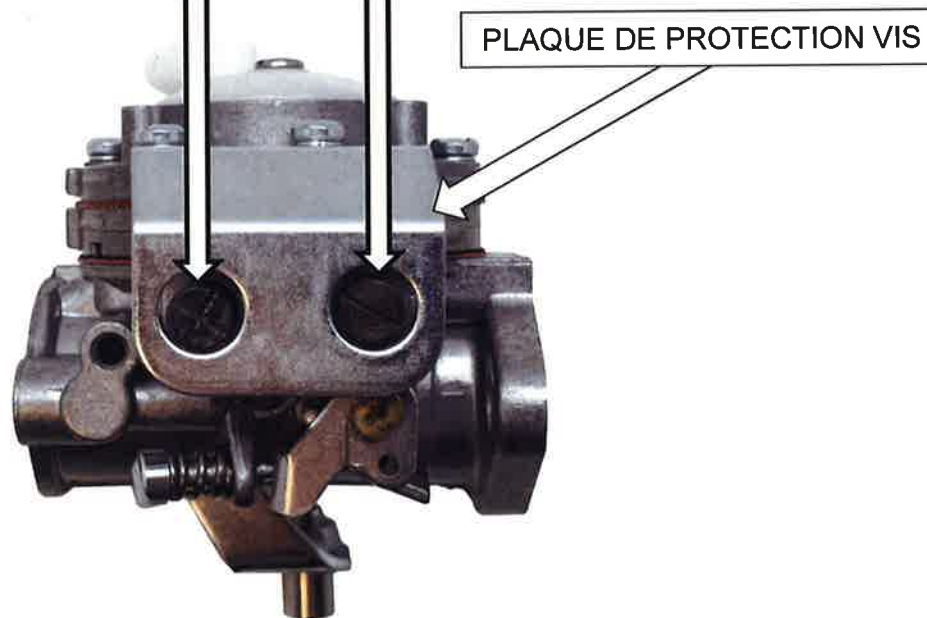
REF.30A - P. N° 43-A264
VIS DE RAGLAGE MAXIMUM

Diamètre. = Ø3,95 mm - Pas = 0,5 mm



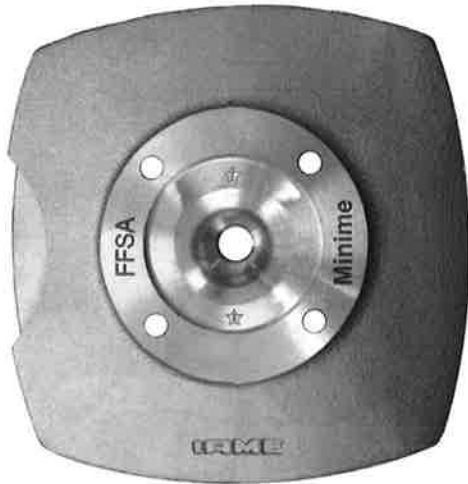
REF.21A - P. N° 43-388
VIS DE RAGLAGE MINIMUM

Diamètre. = Ø4,08 mm - Pas = 0,8 mm



PARTICULARITÉS AVEC UN NOUVEAU LOGO ALTERNATIF «IAME»

CULASSE



NOUVEAU LOGO



CILINDRE



NOUVEAU LOGO



SEMICARTER CÔTÉ PIGNON



NOUVEAU LOGO



SEMICARTER CÔTÉ ALLUMAGE



NOUVEAU LOGO



PARTICULARITÉS AVEC UN NOUVEAU LOGO ALTERNATIF «IAME»

COUVERCLE DÉMARREUR



NOUVEAU LOGO



COUVERCLE DU EMBRAYAGE



NOUVEAU LOGO



SILENCIEUX D'ASPIRATION



NOUVEAU LOGO



ÉCHAPPEMENT



NOUVEAU LOGO



LES AUTRES COMPOSANTS DU MOTEUR AVEC MARQUAGE (LASER OU POINÇONNEUSE) AUJOURD'HUI AVEC LE LOGO OU ÉCRIT «IAME»

I A M E

ou

IAME

MAINTENANT POURRAIT EST MARQUAGE AVEC UN NOUVEAU LOGO "IAME"

i a m e

ou

ⓐ i a m e

ou

ⓐ